

Bank pytań egzaminacyjnych do egzaminowania kandydatów na kierowców ubiegających się
o uprawnienia do prowadzenia pojazdów samochodowych

Dział 15

Z401	401	Kierujący samochodem osobowym powinien mieć przy sobie:	
		A. dokument stwierdzający dopuszczenie pojazdu do ruchu	Tak
		B. prawo jazdy	Tak
		C. dokument stwierdzający zawarcie umowy ubezpieczenia OC posiadacza pojazdu lub opłacenie składki ubezpieczenia OC	Tak

Z402	402	Obowiązek korzystania z pasów bezpieczeństwa podczas jazdy samochodem osobowym wyposażonym w takie pasy dotyczy (z wyjątkiem osób zwolnionych przepisami z ich użycia):	
		A. tylko kierującego pojazdem	Nie
		B. wszystkich przewożonych osób	Tak
		C. tylko osób na przednich siedzeniach	Nie

Z403	403	Kierującemu samochodem osobowym nie wolno:	
		A. przewozić na przednim siedzeniu dziecka w wieku do 12 lat (bez specjalnego fotelika)	Tak
		B. rozpocząć jazdy, jeżeli nie wszystkie przewożone osoby zapięły pasy bezpieczeństwa - chyba, że są zwolnione z ich użycia	Tak
		C. przewozić na przednim siedzeniu dziecka siedzącego w foteliku ochronnym tyłem do kierunku jazdy, jeżeli pojazd jest wyposażony w poduszkę powietrzną dla pasażera	Tak

Z404	404	Kierującemu samochodem osobowym nie wolno:	
		A. otwierać drzwi pojazdu bez upewnienia się, że nie spowoduje to zagrożenia bezpieczeństwa ruchu	Tak
		B. wysiadać z pojazdu, bez upewnienia się, że nie spowoduje to zagrożenia bezpieczeństwa ruchu	Tak
		C. kierować pojazdem w stanie po spożyciu alkoholu lub środka podobnie działającego do alkoholu	Tak

Z405	405	Kierującemu samochodem osobowym nie wolno:	
		A. holować pojazdu kierowanego przez osobę w stanie po spożyciu alkoholu	Tak
		B. wjeżdżać na pas dzielący jezdnię	Tak
		C. zaśmiecać lub zanieczyszczać drogę	Tak

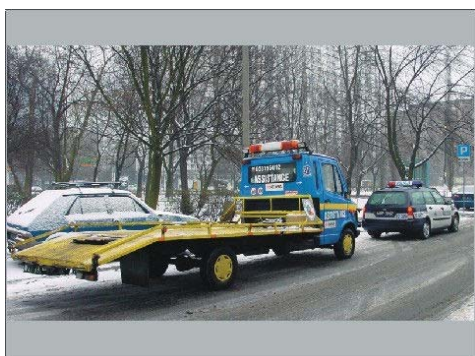
Z406 406 Opuszczając pojazd, kierujący:



		A. powinien upewnić się, czy nie utrudni ruchu innym pojazdom,	Tak
		B. w każdym przypadku, może pozostawić drzwi otwarte,	Nie
		C. może zalecić pasażerom wyjście tylko od strony chodnika.	Tak

Bank pytań egzaminacyjnych do egzaminowania kandydatów na kierowców ubiegających się o uprawnienia do prowadzenia pojazdów samochodowych

Z407 407 Pojazd może zostać usunięty z drogi, gdy:



- | | |
|--|-----|
| A. jest pozostawiony bez tablic rejestracyjnych | Tak |
| B. jego stan wskazuje, że nie jest używany | Tak |
| C. jego stan techniczny zagraża bezpieczeństwu ruchu drogowego i nie ma możliwości zabezpieczenia go w inny sposób | Tak |

Z408 408 Pozostawiając samochód osobowy na drodze należy:


- | | |
|---|-----|
| A. zabezpieczyć go przed możliwością uruchomienia przez osobę niepowołaną | Tak |
| B. zachować środki ostrożności niezbędne do uniknięcia wypadku | Tak |
| C. zostawić wewnątrz pojazdu jego dowód rejestracyjny | Nie |

Z409 409 W tej sytuacji samochód osobowy zostanie usunięty z drogi na koszt właściciela, ponieważ:




- | | |
|--|-----|
| A. utrudnia ruch | Tak |
| B. zagraża bezpieczeństwu ruchu | Tak |
| C. nie utrudnia ruchu i nie zagraża jego bezpieczeństwu, ale jest pozostawiony w miejscu, gdzie jest to zabronione | Nie |

Bank pytań egzaminacyjnych do egzaminowania kandydatów na kierowców ubiegających się o uprawnienia do prowadzenia pojazdów samochodowych

Z410	410	Pojazd może być unieruchomiony przez zastosowanie urządzenia do blokowania kół, jeżeli pozostawiono go w miejscu, gdzie jest to zabronione i:	
			
		A. utrudnia ruch	Nie
		B. zagraża bezpieczeństwu ruchu	Nie
		C. nie utrudnia ruchu oraz nie zagraża jego bezpieczeństwu	Tak
Z411	411	Widząc zbliżający się pojazd uprzywilejowany, kierujący pojazdem powinien:	
		A. ułatwić mu przejazd,	Tak
		B. zatrzymać się - w każdej sytuacji,	Nie
		C. zjechać na chodnik lub pobocze - w każdej sytuacji.	Nie
Z412	412	Kierować samochodem osobowym należy w sposób uwzględniający:	
		A. rzeczywiste lub możliwe do przewidzenia zagrożenia	Tak
		B. niedoświadczenie innych uczestników ruchu np. dzieci lub osób niepełnosprawnych	Tak
		C. zasady kulturalnego zachowania się na drodze	Tak
Z413	413	Nie można kierować samochodem osobowym który:	
		A. ma zakryte światła	Tak
		B. nie posiada tablic rejestracyjnych	Tak
		C. ma zakryte lub częściowo niewidoczne tablice rejestracyjne	Tak
Z414	414	Kierujący pojazdem wysyłającym żółte sygnały błyskowe może nie stosować się do przepisów o:	
		A. pierwszeństwie przejazdu	Nie
		B. obowiązku jazdy przy prawej krawędzi jezdni	Tak
		C. zatrzymaniu i postoju	Tak
Z415	415	Kierujący samochodem osobowym nie powinien:	
		A. pozostawiać pojazd na parkingu z kluczykami w stacyjce	Tak
		B. oddalać się od pojazdu, gdy silnik jest w ruchu	Tak
		C. używać łańcuchów przeciwślizgowych na oponach, jeżeli droga nie jest pokryta śniegiem	Tak
Z416	416	Kierującemu nie wolno używać pojazdu:	
		A. do ciągnięcia za nim osób np. na sankach lub nartach	Tak
		B. powodującego nadmierną emisję spalin do środowiska	Tak
		C. powodującego nadmierny hałas	Tak

Bank pytań egzaminacyjnych do egzaminowania kandydatów na kierowców ubiegających się o uprawnienia do prowadzenia pojazdów samochodowych

Z417	417	Kierujący samochodem osobowym może przewozić osoby w liczbie:	
		A. nie przekraczającej liczby miejsc określonych w dowodzie rejestracyjnym	Tak
		B. większej o jeden od liczby miejsc określonych w dowodzie rejestracyjnym	Nie
		C. niezależnej od liczby miejsc określonych w dowodzie rejestracyjnym	Nie
Z418	418	Rzeczywista masa całkowita przyczepy ciągniętej przez samochód osobowy:	
		A. powinna być mniejsza co najmniej o 40% od rzeczywistej masy całkowitej tego samochodu	Nie
		B. może przekraczać rzeczywistą masę całkowitą tego samochodu, jednak nie więcej niż o 40%	Nie
		C. nie może przekraczać rzeczywistej masy całkowitej tego samochodu	Tak
Z419	419	Przewożony ładunek powinien być umieszczony w taki sposób, aby:	
		A. nie naruszał stateczności pojazdu	Tak
		B. nie utrudniał kierowania pojazdem	Tak
		C. nie ograniczał widoczności drogi	Tak
Z420	420	Pojazd może być usunięty z drogi na koszt właściciela, jeżeli nie ma możliwości zabezpieczenia go w inny sposób, gdy kierujący nim:	
			
		A. znajduje się w stanie nietrzeźwości	Tak
		B. nie posiada przy sobie dokumentów uprawniających do kierowania nim	Tak
		C. nie posiada przy sobie dokumentów uprawniających do użytkowania go	Tak

Bank pytań egzaminacyjnych do egzaminowania kandydatów na kierowców ubiegających się
o uprawnienia do prowadzenia pojazdów samochodowych

Dział 16

Z421 421 Kierującemu samochodem osobowym nie wolno:



- A. umieszczać w pojeździe urządzenia wysyłającego sygnał dźwiękowy o zmiennym tonie Tak
- B. korzystać podczas jazdy z telefonu wymagającego trzymania słuchawki lub mikrofonu w ręku Tak
- C. wyposażać pojazd w urządzenie informujące o działaniu sprzętu kontrolno-pomiarowego używanego przez organy kontroli ruchu drogowego Tak

Z422 422 Ciągnięcie przyczepy pojazdem samochodowym o dopuszczalnej masie całkowitej nie przekraczającej 3,5 t jest:

- A. dozwolone, pod warunkiem uzyskania odpowiedniej adnotacji w dowodzie rejestracyjnym pojazdu ciągniętego Tak
- B. zabronione, jeżeli przyczepa (inna niż motocyklowa) nie jest zarejestrowana Tak
- C. dozwolone bez sprawnych świateł zewnętrznych przyczepy Nie

Z423 423 W razie przeniesienia na inną osobę własności pojazdu zarejestrowanego, dotychczasowy właściciel powinien przekazać nowemu właścicielowi:

- A. dowód zakupu pojazdu Nie
- B. kartę pojazdu, jeżeli była wydana Tak
- C. dowód rejestracyjny pojazdu Tak

Z424 424 Właściciel pojazdu zarejestrowanego powinien zawiadomić urząd rejestrujący pojazdy o:

- A. zmianie numerów nadwozia Tak
- B. zmianie miejsca zamieszkania Tak
- C. sprzedaży pojazdu Tak

Z425 425 Właściciel zarejestrowanego pojazdu powinien w ciągu 30 dni zawiadomić urząd rejestrujący pojazdy o:

- A. jego nabyciu Tak
- B. zmianie stanu faktycznego wymagającej zmiany danych zamieszczonych w dowodzie rejestracyjnym Tak
- C. jego zbyciu Tak

Z426 426 Wskazanie na żądanie Policji, komu powierzono pojazd do kierowania w oznaczonym czasie (chyba że pojazd został użyty z wyłączeniem woli i wiedzy przez nieznaną osobę, czemu nie można było zapobiec) jest:

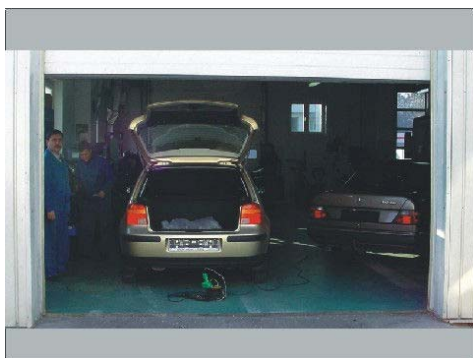
- A. obowiązkiem właściciela pojazdu Tak
- B. nieobowiązkowe Nie
- C. obowiązkiem posiadacza pojazdu Tak

Bank pytań egzaminacyjnych do egzaminowania kandydatów na kierowców ubiegających się o uprawnienia do prowadzenia pojazdów samochodowych

- Z427 427 Okresowe badania stanu technicznego samochodu osobowego należy przeprowadzać:
- A. w stacji kontroli pojazdów Tak
 - B. przed upływem terminu określonego w dowodzie rejestracyjnym Tak
 - C. corocznie od dnia pierwszej rejestracji Nie

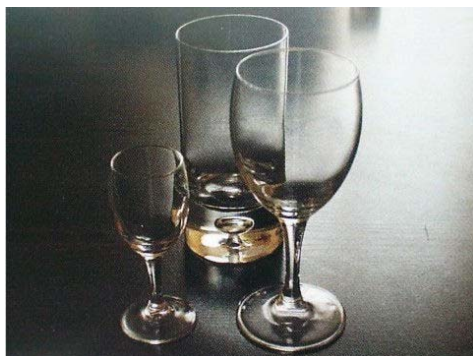
- Z428 428 Samochód osobowy podlega dodatkowemu badaniu technicznemu:
- A. na wniosek Policji w razie uzasadnionego przypuszczenia, że zagraża bezpieczeństwu ruchu lub narusza wymagania ochrony środowiska Tak
 - B. w przypadku montażu instalacji do zasilania gazem Nie
 - C. przy każdej zmianie właściciela Nie

- Z429 429 Badanie techniczne pojazdu można przeprowadzić:




- A. w dowolnej stacji kontroli pojazdów Tak
- B. w stacji napraw autoryzowanej przez producenta pojazdu Nie
- C. w dowolnym warsztacie samochodowym Nie

- Z430 430 Stan po użyciu alkoholu zachodzi, gdy zawartość alkoholu:



- A. we krwi wynosi od 0,2 promila do 0,5 promila Tak
- B. we krwi przekracza 0,5 promila Nie
- C. w 1 dm³ wydychanego powietrza wynosi od 0,1 mg do 0,25 mg Tak

Bank pytań egzaminacyjnych do egzaminowania kandydatów na kierowców ubiegających się o uprawnienia do prowadzenia pojazdów samochodowych

Z431	431	Stan nietrzeźwości zachodzi, gdy zawartość alkoholu:	
			
		A. we krwi przekracza 0,5 promila	Tak
		B. w 1 dm ³ wydychanego powietrza wynosi od 0,1 mg do 0,25 mg	Nie
		C. w 1 dm ³ wydychanego powietrza przekracza 0,25 mg	Tak
Z432	432	Międzynarodowe prawo jazdy:	
		A. jest wydawane na podstawie krajowego prawa jazdy na okres nie dłuższy niż 3 lata	Tak
		B. nie jest konieczne, jeżeli kraj uznaje wydane za granicą krajowe prawo jazdy	Tak
		C. jest ważne w krajach w nim wymienionych	Tak
Z433	433	Z odbycia dodatkowego przeszkolenia, w celu zmniejszenia liczby punktów uzyskanych za naruszenie przepisów ruchu drogowego, może skorzystać:	
		A. każdy kierowca	Nie
		B. kierowca w okresie 1 roku od dnia wydania po raz pierwszy prawa jazdy	Nie
		C. kierowca w okresie przekraczającym 1 rok od dnia wydania po raz pierwszy prawa jazdy	Tak
Z435	435	Badanie w celu ustalenia zawartości w organizmie alkoholu może być przeprowadzone:	
		A. przy użyciu urządzeń elektronicznych dokonujących pomiaru stężenia alkoholu w wydychanym powietrzu	Tak
		B. poprzez badanie krwi lub moczu	Tak
		C. również w razie braku zgody kierującego, o czym powinien być uprzedzony	Tak
Z436	436	W razie uczestniczenia w wypadku drogowym z ofiarami, badaniu na zawartość alkoholu w organizmie:	
		A. poddawany jest kierujący pojazdem uczestniczącym w wypadku	Tak
		B. poddawani są zawsze wszyscy pasażerowie pojazdu uczestniczącego w wypadku	Nie
		C. poddawana może być osoba, w stosunku do której zachodzi uzasadnione podejrzenie, że mogła kierować pojazdem uczestniczącym w wypadku	Tak
Z437	437	Policjant zatrzyma dowód rejestracyjny w razie stwierdzenia lub uzasadnionego przypuszczenia, że pojazd:	
		A. zagraża bezpieczeństwu	Tak
		B. narusza wymagania ochrony środowiska	Tak
		C. zagraża porządkowi ruchu	Tak

Bank pytań egzaminacyjnych do egzaminowania kandydatów na kierowców ubiegających się
o uprawnienia do prowadzenia pojazdów samochodowych

Z438	438	Policjant zatrzyma dowód rejestracyjny w razie:	
		A. naruszenia przez kierującego zasad ruchu drogowego	Nie
		B. stwierdzenia, że pojazd nie został poddany badaniu technicznemu w wyznaczonym terminie	Tak
		C. nieokazania przez kierującego dokumentu stwierdzającego zawarcie umowy obowiązkowego ubezpieczenia OC posiadacza pojazdu lub opłacenia składki tego ubezpieczenia	Tak
Z439	439	Policjant zatrzyma prawo jazdy za pokwitowaniem, jeżeli:	
		A. stwierdzi niezgodność miejsca zamieszkania kierującego z wpisem w jego prawie jazdy	Nie
		B. kierujący znajduje się w stanie po użyciu alkoholu, albo środka działającego podobnie do alkoholu	Tak
		C. kierujący pojazdem przekroczył liczbę 24 punktów za naruszenie przepisów ruchu drogowego	Tak
Z440	440	Policjant zatrzyma prawo jazdy za pokwitowaniem, jeżeli:	
		A. upłynął termin jego ważności	Tak
		B. stwierdzi, że jest ono nieczytelne	Tak
		C. kierujący pojazdem, w okresie 1 roku od dnia wydania po raz pierwszy prawa jazdy, przekroczył liczbę 20 punktów za naruszenie przepisów ruchu drogowego	Tak
Z488	988	Kierowca powinien niezwłocznie zawiadomić urząd wydający prawa jazdy o:	
		A. zniszczeniu prawa jazdy w stopniu powodującym jego nieczytelność	Tak
		B. utracie prawa jazdy	Tak
		C. zmianie miejsca zamieszkania	Tak

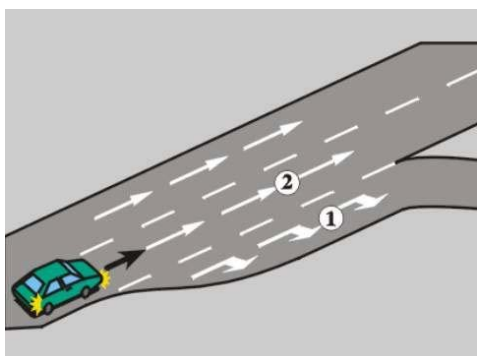
Bank pytań egzaminacyjnych do egzaminowania kandydatów na kierowców ubiegających się
o uprawnienia do prowadzenia pojazdów samochodowych

Dział 17

Z441	441	Przed rozpoczęciem jazdy kierujący samochodem osobowym powinien sprawdzić:	
		A. ustawienie fotela	Tak
		B. ustawienie lusterek	Tak
		C. zapięcie przez pasażerów pasów bezpieczeństwa	Tak
Z442	442	Nieprawidłowe ustawienie lusterek w pojeździe:	
		A. może być przyczyną wypadku drogowego	Tak
		B. nie ma wpływu na bezpieczeństwo jazdy	Nie
		C. znacznie utrudnia jazdę	Tak
Z443	443	Niedokładne oczyszczenie ze śniegu szyb samochodu osobowego:	
		A. nie ma wpływu na bezpieczeństwo jazdy	Nie
		B. może być przyczyną wypadku drogowego	Tak
		C. znacznie utrudnia jazdę	Tak
Z444	444	Jazda z częściowo zaparowanymi szybami pojazdu:	
		A. jest niedopuszczalna, jeżeli jest to szyba przednia	Tak
		B. może być przyczyną wypadku drogowego	Tak
		C. nie ma wpływu na bezpieczeństwo jazdy	Nie
Z445	445	Pas bezpieczeństwa jest zapięty prawidłowo, gdy:	
		A. nie jest skręcony	Tak
		B. ma właściwy naciąg	Tak
		C. jego część obojczykowa znajduje się możliwie blisko szyi, ale bezpośrednio się z nią nie styka	Tak
Z446	446	Przed uruchomieniem silnika w niskiej temperaturze otoczenia należy:	
		A. ustawić dźwignię zmiany biegów w położeniu neutralnym "luz"	Tak
		B. wcisnąć pedał sprzęgła	Tak
		C. wyłączyć zbędne odbiorniki prądu	Tak
Z447	447	Kierujący samochodem osobowym, jadąc drogą pokrytą śniegiem lub lodem, może spodziewać się, że:	
		A. pojazd nie będzie reagował na ruchy kierownicą	Tak
		B. gwałtowne hamowanie spowoduje poślizg	Tak
		C. gwałtowne zwiększenie obrotów silnika spowoduje poślizg	Tak
Z448	448	Przy ruszaniu na oblodzonej drodze zaleca się:	
		A. znacznie zwiększyć obroty silnika	Nie
		B. łagodnie zwolnić pedał sprzęgła	Tak
		C. włączyć drugi bieg	Tak
Z449	449	Przy ruszaniu pod górę, zbyt późne zwolnienie pedału sprzęgła w stosunku do zwolnienia hamulca może spowodować:	
		A. stoczenie się pojazdu	Tak
		B. unieruchomienie silnika	Nie
		C. gwałtowne ruszenie pojazdu do przodu	Nie

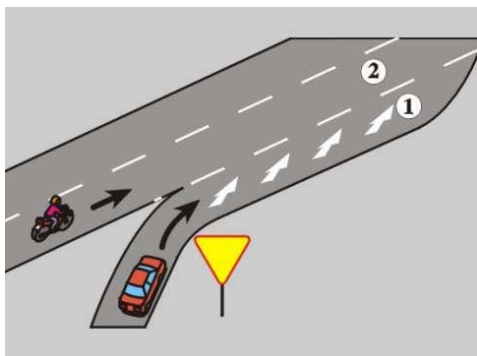
Bank pytań egzaminacyjnych do egzaminowania kandydatów na kierowców ubiegających się o uprawnienia do prowadzenia pojazdów samochodowych

Z450 450 W tej sytuacji zaleca się, aby kierujący pojazdem, zamierzając skręcić w prawo:



- A. zmienił jak najszybciej pas 2 na 1, bez istotnej zmiany prędkości, Tak
- B. zmienił pas 2 na 1 tuż przed rozwidleniem drogi, Nie
- C. zmniejszył prędkość do odpowiedniej dla skrętu po zmianie pasa 2 na 1. Tak

Z451 451 W tej sytuacji, kierujący samochodem osobowym powinien:



- A. zatrzymać się tuż za znakiem, oczekując na możliwość wjazdu na pas 2, Nie
- B. wykorzystać odcinek pasa 1 do zmiany pasa na 2, Tak
- C. dojechać do końca pasa 1 i oczekiwać na możliwość wjazdu na pas 2. Nie

Z452 452 W tej sytuacji kierujący pojazdem jadący na wprost:



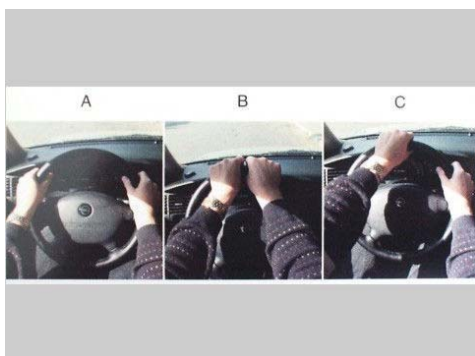
- A. narusza przepisy ruchu drogowego, Tak
- B. zjeżdżając na środkowy pas ruchu, będzie jechał zgodnie z przepisami ruchu drogowego, Nie
- C. powinien zjechać na prawy pas ruchu. Tak

Bank pytań egzaminacyjnych do egzaminowania kandydatów na kierowców ubiegających się o uprawnienia do prowadzenia pojazdów samochodowych

Z453	453	Na prostym odcinku drogi wielopasowej zaleca się jechać:	
		A. jak najdłużej jednym i tym samym pasem ruchu,	Tak
		B. ciągle zmieniając pasy ruchu (slalomem), jeżeli istnieje tylko taka możliwość,	Nie
		C. zmieniając pasy ruchu tylko w razie konieczności ominięcia lub wyprzedzenia innych uczestników ruchu.	Tak
Z454	454	Jeżeli zachodzi konieczność nagłego zatrzymania samochodu osobowego, to należy:	
		A. natychmiast wcisnąć pedał hamulca roboczego,	Tak
		B. najpierw wcisnąć pedał sprzęgła, a następnie rozpocząć hamowanie pulsacyjne,	Nie
		C. wyłączyć silnik.	Nie
Z455	455	Większą skuteczność hamowania można uzyskać przez:	
		A. hamowanie na granicy pierwszych objawów poślizgu kół	Tak
		B. na spadku - hamowanie silnikiem	Tak
		C. na śliskiej nawierzchni - hamowanie pulsacyjne	Tak
Z456	456	Wyjazd samochodem osobowym z grząskiego śniegu można ułatwić sobie przez:	
		A. kilkakrotne, przemienne cofanie i jazdę do przodu	Tak
		B. ruszanie na dużych obrotach silnika	Nie
		C. obniżenie ciśnienia powietrza w oponach	Tak
Z457	457	Ekonomiczna jazda samochodem osobowym to:	
		A. unikanie gwałtownych przyspieszeń i hamowań	Tak
		B. utrzymywanie za wszelką cenę stałej prędkości przy jeździe pod górę	Nie
		C. jazda na możliwie najwyższym biegu bez przeciążania silnika	Tak
Z458	458	Kierujący samochodem osobowym, w czasie znoszenia tyłu pojazdu w prawo, powinien przednie koła:	
		A. pozostawić w dotychczasowym położeniu	Nie
		B. skrócić w lewo, a następnie w prawo	Nie
		C. skrócić w prawo, a następnie w lewo	Tak
Z459	459	W czasie jazdy na niebezpiecznym zakręcie w lewo ze zbyt dużą prędkością, kierujący samochodem osobowym może spodziewać się:	
		A. znoszenia pojazdu do osi jezdni	Nie
		B. znoszenia tyłu pojazdu w prawo	Tak
		C. wpadnięcia w poślizg przy gwałtownym hamowaniu	Tak

Bank pytań egzaminacyjnych do egzaminowania kandydatów na kierowców ubiegających się o uprawnienia do prowadzenia pojazdów samochodowych

Z460 460 Które ułożenie rąk na kierownicy jest prawidłowe podczas jazdy na wprost:



- A. A
- B. B
- C. C

Tak
Nie
Nie

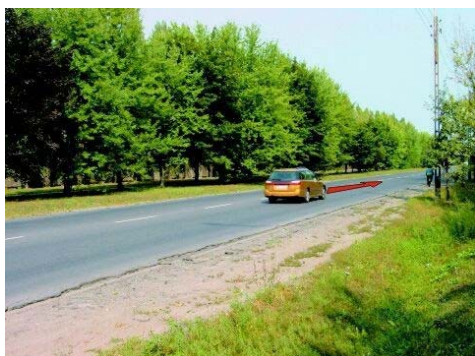
Z461 461 Całkowita droga zatrzymania samochodu osobowego na suchej jezdni o nawierzchni bitumicznej, jadącego z prędkością 50 km/h, mieści się w przedziale:



- A. 5-15 m,
- B. 20-30 m,
- C. 40-50 m.

Nie
Tak
Nie

Z462 462 Całkowita droga zatrzymania samochodu osobowego na suchej jezdni o nawierzchni bitumicznej, jadącego z prędkością 110 km/h, mieści się w przedziale:



- A. 90-135 m,
- B. 70-80 m,
- C. 50-60 m.

Tak
Nie
Nie

Bank pytań egzaminacyjnych do egzaminowania kandydatów na kierowców ubiegających się o uprawnienia do prowadzenia pojazdów samochodowych

Z463 463 Całkowita droga zatrzymania samochodu osobowego na mokrej jezdni o nawierzchni bitumicznej, jadącego z prędkością 50 km/h, mieści się w przedziale:



- A. 5-15 m,
- B. 20-30 m,
- C. 35-52 m.

Nie
Nie
Tak

Z464 464 Całkowita droga zatrzymania samochodu osobowego na mokrej jezdni o nawierzchni bitumicznej, jadącego z prędkością 110 km/h, mieści się w przedziale:



- A. 80-100 m,
- B. 105-125 m,
- C. 130-200 m.

Nie
Nie
Tak

Z465 465 W czasie jednej sekundy, odpowiadającej średniemu czasowi reakcji kierowcy, samochód osobowy jadący z prędkością 90 km/h przejeżdża:



- A. 10 m,
- B. 15 m,
- C. 25 m.

Nie
Nie
Tak

Bank pytań egzaminacyjnych do egzaminowania kandydatów na kierowców ubiegających się o uprawnienia do prowadzenia pojazdów samochodowych

Z466 466 Droga hamowania samochodu osobowego na mokrej jezdni, jest:



- | | |
|--|-----|
| A. równa drodze hamowania na jezdni suchej, | Nie |
| B. dłuższa od drogi hamowania na jezdni suchej, | Tak |
| C. krótsza od drogi hamowania na jezdni oblodzonej | Tak |

Z467 467 Droga hamowania samochodu osobowego na oblodzonej jezdni, jest:



- | | |
|---|-----|
| A. dłuższa od drogi hamowania na jezdni suchej, | Tak |
| B. równa drodze hamowania na jezdni mokrej, | Nie |
| C. dłuższa od drogi hamowania na jezdni mokrej. | Tak |

Bank pytań egzaminacyjnych do egzaminowania kandydatów na kierowców ubiegających się o uprawnienia do prowadzenia pojazdów samochodowych

Dział 18

Z468	468	W okresie docierania samochodu osobowego nie należy:	
		A. jeździć z prędkością zbliżoną do maksymalnej	Tak
		B. włączać czwartego biegu	Nie
		C. osiągać wysokich obrotów silnika	Tak

Z469	469	W samochodzie osobowym z silnikiem benzynowym, wyposażonym w katalizator, jako paliwo można stosować:	
		A. dowolny rodzaj benzyny	Nie
		B. wyłącznie benzynę bezołowiową	Tak
		C. olej napędowy	Nie

Z470	470	Dokonywanie regularnych przeglądów technicznych pojazdu:	
		A. jest konieczne, gdyż pozwala utrzymać pojazd we właściwej sprawności	Tak
		B. nie jest konieczne	Nie
		C. jest korzystne tylko w okresie objętym gwarancją	Nie

Z471	471	Terminowe dokonywanie przeglądów technicznych pojazdu pozwala na utrzymanie:	
		A. właściwego zużycia paliwa	Tak
		B. sprawności układu hamulcowego	Tak
		C. minimalnego zanieczyszczenia środowiska	Tak

Z472	472	Samochód osobowy nie może być wyposażony w opony (z wyjątkiem krótkotrwałego użycia na określonych przepisami warunkach):	
------	-----	---	--

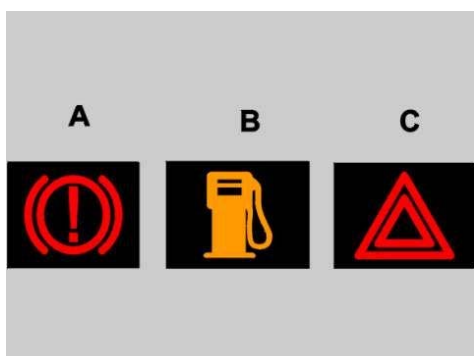


- | | | |
|----|--|-----|
| A. | których wskaźniki pokazują graniczne zużycie bieżnika | Tak |
| B. | o głębokości rzeźby bieżnika mniejszej niż 1,6 mm, jeśli nie są zaopatrzone we wskaźniki pokazujące graniczne zużycie bieżnika | Tak |
| C. | różnej konstrukcji na kołach jednej osi | Tak |

Z473	473	Przed rozpoczęciem dłuższej jazdy należy sprawdzić:	
		A. działanie świateł zewnętrznych	Tak
		B. działanie układu hamulcowego i kierowniczego	Tak
		C. ciśnienie powietrza w ogumieniu	Tak

Bank pytań egzaminacyjnych do egzaminowania kandydatów na kierowców ubiegających się o uprawnienia do prowadzenia pojazdów samochodowych

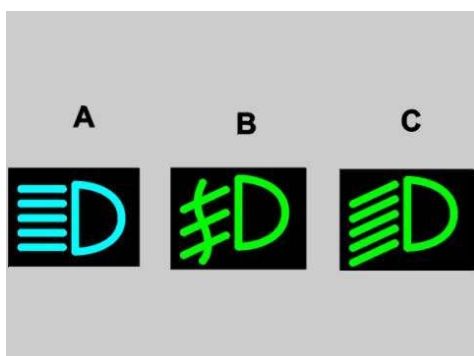
Z474 474 Która z tych lampek kontrolnych po zaświeceniu w czasie jazdy może informować o wadliwym działaniu układu hamulcowego?



- A. A
- B. B
- C. C

Tak
Nie
Nie

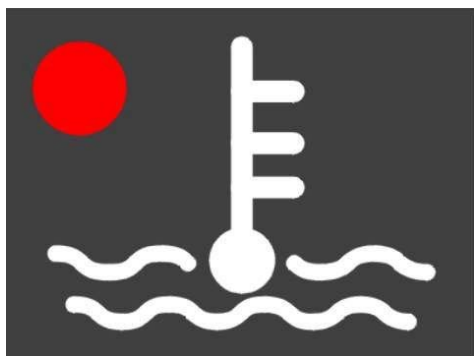
Z475 475 Która z tych lampek kontrolnych świecąc informuje o jeździe na światłach mijania?



- A. A
- B. B
- C. C

Nie
Nie
Tak

Z476 476 Po zaświeceniu się w czasie jazdy tej lampki kontrolnej kierujący samochodem osobowym powinien:

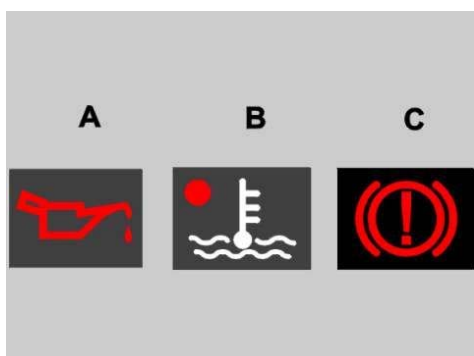


- A. zmniejszyć prędkość jazdy
- B. niezwłocznie przerwać jazdę
- C. opuścić szyby w oknach pojazdu

Nie
Tak
Nie

Bank pytań egzaminacyjnych do egzaminowania kandydatów na kierowców ubiegających się o uprawnienia do prowadzenia pojazdów samochodowych

Z477 477 Która z tych lampek kontrolnych po zaświeceniu w czasie jazdy informuje o konieczności niezwłocznego zatrzymania pojazdu?



- A. A Tak
- B. B Tak
- C. C Tak

Z478 478 Przewietrzenie i ogrzewanie wnętrza samochodu osobowego w czasie jazdy w zimie sprzyja:

- A. zmniejszeniu zaparowania szyb Tak
- B. lepszemu samopoczuciu Tak
- C. osłabieniu reakcji kierującego Nie

Z479 479 Lampki kontrolne informujące w czasie jazdy kierowcę o ważnym problemie technicznym są barwy:



- A. żółtej samochodowej Nie
- B. zielonej Nie
- C. czerwonej Tak


Z480 480 Przed rozpoczęciem dłuższej jazdy zaleca się sprawdzić poziom:

- A. oleju w silniku Tak
- B. płynu w układzie hamulcowym Tak
- C. płynu w układzie chłodzenia i zbiorniku spryskiwacza szyb Tak

Z481 481 Kontrola hydraulicznego hamulca roboczego polega na:

- A. obserwacji tylko lampki kontrolnej Nie
- B. sprawdzeniu luzu na pedale hamulca Tak
- C. sprawdzeniu poziomu płynu hamulcowego w zbiorniku Tak

Bank pytań egzaminacyjnych do egzaminowania kandydatów na kierowców ubiegających się o uprawnienia do prowadzenia pojazdów samochodowych

Z482	482	Ubytek oleju w silniku uzupełnia się:	
		A. dowolnym olejem silnikowym	Nie
		B. nie przekraczając wielkości oznaczonej jako maksymalna	Tak
		C. tylko podczas okresowych przeglądów technicznych	Nie
Z483	483	Pojazd zostanie zakwalifikowany jako nadmiernie uciążliwy dla środowiska, jeżeli:	
		A. zawartość spalin jest nieprawidłowa	Tak
		B. powoduje zbyt duży hałas	Tak
		C. z pojazdu wyciekają różne płyny	Tak
Z484	484	Przystępując do wymiany przedniego koła w samochodzie osobowym należy:	
		A. ustawić podnośnik na twardym podłożu	Tak
		B. zaciągnąć hamulec awaryjny i włączyć bieg	Tak
		C. najpierw podnieść pojazd, a następnie odkręcić śruby mocujące koło	Nie
Z485	485	W trakcie eksploatacji samochodu osobowego należy przestrzegać zaleceń podanych przez producenta w instrukcji obsługi pojazdu:	
		A. tylko przy dokonywaniu okresowych przeglądów technicznych	Nie
		B. w zakresie wymienianych materiałów eksploatacyjnych	Tak
		C. w zakresie wymienianych mechanizmów pojazdu	Tak
Z486	486	Szybsze zużywanie się opon kół przednich w samochodzie osobowym może być spowodowane:	
		A. eksploataowaniem pojazdu z nieprawidłowym ciśnieniem powietrza w ogumieniu tych kół	Tak
		B. złym ustawieniem tych kół	Tak
		C. złym wyważeniem tych kół	Tak
Z487	487	Po zaświeceniu się w czasie jazdy tej lampki kontrolnej należy:	
			
		A. wymienić akumulator	Nie
		B. zatrzymać pojazd	Tak
		C. sprawdzić naciąg paska klinowego	Tak